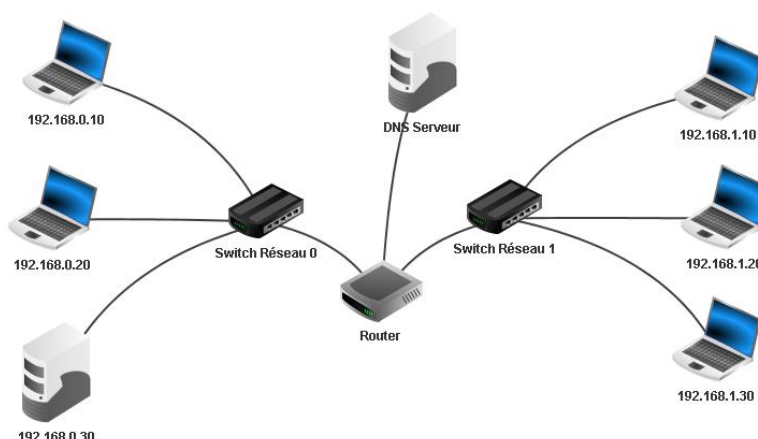




## ➤ Etape 4 : Ajoutons un serveur DNS

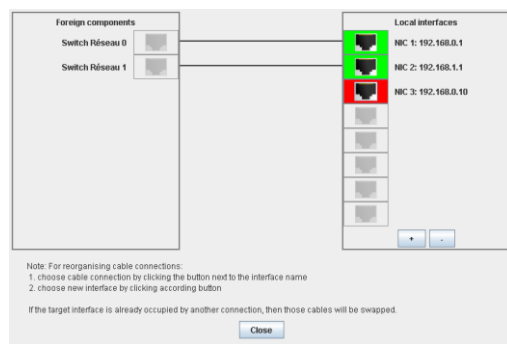
- Créons pour cela un nouveau serveur d'adresse IP **192.168.2.10** et comme passerelle **192.168.2.1**
- Remplacez un ordinateur par un serveur



Le nombre d'interfaces du routeur passe donc maintenant à 3.

Pour passer à 3, il faut aller dans le tableau « **général** » du routeur puis appuyer sur le bouton « **Manage Connections** » et renseignez la nouvelle branche du routeur l'adresse IP de passerelle **192.168.2.1**

Pour permettre à tous les postes d'utiliser les services du DNS, nous devons **ajouter l'adresse IP du DNS (192.168.2.10)** dans la configuration de tous les ordinateurs du réseau



Ensuite nous allons donner à notre serveur une URL classique et la communiquer au DNS pour qu'il puisse la traduire en adresse IP.

- Lancez la simulation
- Sélectionnez le serveur DNS et installez-y l'application « **DNS server** ». Lancez-la avec un double clic.
- Prenons comme nom de domaine [www.snt.com](http://www.snt.com) et comme adresse IP 192.168.0.30 puisqu'il est hébergé sur le serveur du réseau 0
- Appuyez sur le bouton « **Add** ».
- Activez le DNS en appuyant sur le bouton « **Start** ».
- Testez la connexion à partir du poste 192.168.1.10 en demandant d'accéder à l'URL <http://www.snt.com> en utilisant simplement la commande « `host www.snt.com` »



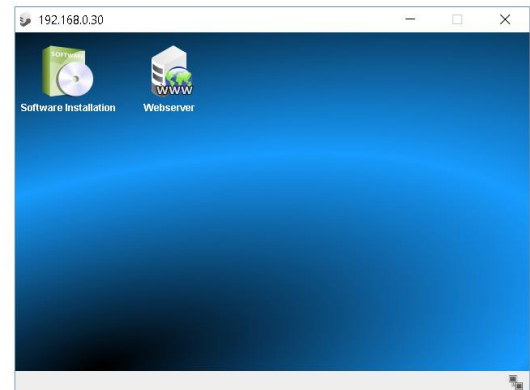
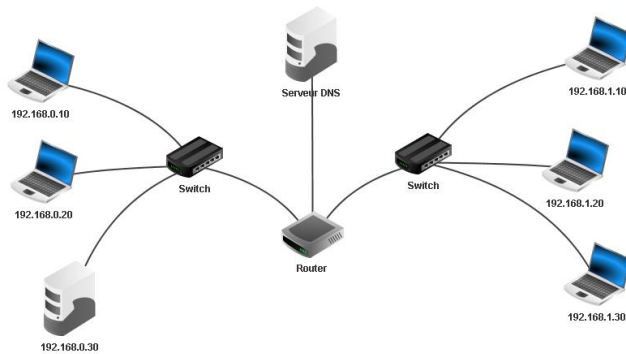
Nous voyons que le DNS fait son travail en nous fournissant l'adresse IP du serveur

```
root /> host www.snt.com
www.snt.com has the IP address 192.168.1.30
```



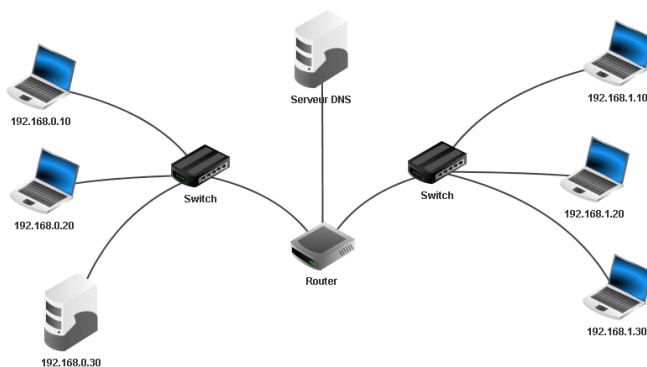
## 2. Accéder à un site internet

Avec Filius nous pouvons simuler et analyser les processus impliqués dans la communication entre un navigateur et un serveur distant.



Sur le serveur 192.168.0.30 nous allons installer un « **webserver** » qui sera l'hébergement du site [www.snt.com](http://www.snt.com)

Depuis n'importe quel ordinateur, installer un « **webbrowser** », puis dans la barre de recherche, renseignez le nom de domaine du site que vous voulez contacter



## 3. Synthèse

Le serveur DNS est l'association de l'adresse IP du serveur et de l'adresse du site internet.

Dans notre exemple : [www.snt.com](http://www.snt.com) est associé au serveur web : 192.168.0.30

<https://www.youtube.com/watch?v=qzWdzAvfBoo&t=191s>

